

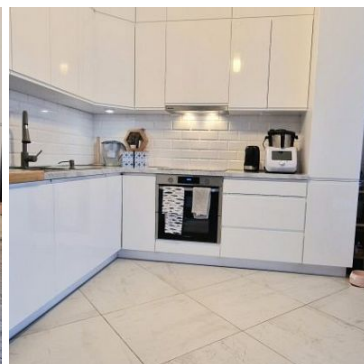
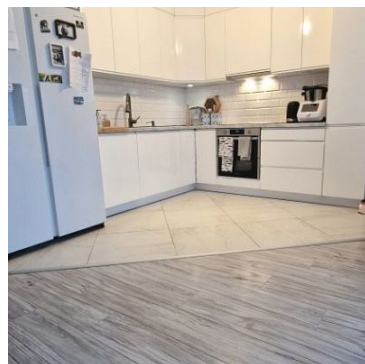
1. ul. Kilińskiego 25E
59-300 Lubin
2. ul. Żwirki i Wigury 59
59-220 Legnica

DOM NA SPRZEDAŻ

jmatyszuk@nieruchomosci-azymut.pl

liczba pokoi: 5, pow. całkowita: 180 m², pow. działki: 377 m²,

Legnica, Osiedle Sienkiewicza

Cena **925 000** zł

Oferujemy Państwu nowoczesny domek na sprzedaż. Nieruchomość położona jest w Legnicy, na Osiedlu Sienkiewicza. Rodzaj domu: bliźniaczy. Powierzchnia nieruchomości wynosi 180 m². Powierzchnia użytkowa 120 m². Nieruchomość położona jest na działce o powierzchni 377 m².

Dom posiada 5 pokoi w tym 4 sypialnie.

Parter zajmują: ganek z wejściem do garażu, salon połączony z kuchnią z wyjściem na ogród, łazienka z WC, Pomieszczenie gospodarcze, przedpokój oraz sypialnia. Poziom I zajmują: 3 sypialnie z czego dwie mają wyjście na balkon, łazienka z WC oraz wejście do pomieszczenia strychoowego.

Do nieruchomości przynależy parking. Garaż około 18m².

Budynek 1 piętrowy wybudowany w roku 2016, a całkowicie wykończony w 2020 r. Oferowana nieruchomość ogrzewana jest: c.o. gazowym. Na parterze ogrzewanie podłogowe. Standard wykończenia: bardzo dobry. Rodzaj okien: plastikowe -3 szybowe z zamontowanymi roletami zewnętrznymi. Elewacja docieplona styropianem

20.Ogródek zadbane z nasadzeniami, placem zabaw oraz tarasem .Domek nie wymaga nakładów finansowych, do wprowadzenia. Dookoła zabudowa domów jednorodzinnych. Przyjazna atmosfera oraz sąsiedzi. W pobliżu znajdują się sklepik,kościół, plac zabaw, przedszkole oraz komunikacja miejska
Zapraszam do zapoznania się ze szczegółami oferty. Wszelkich informacji udzielię telefonicznie. Zapraszam na prezentację.

| | | | |
|--|---------------------|---------------------------|----------------------|
| Symbol | 164/AZM/ODS | Rodzaj nieruchomości | DOM |
| Rodzaj transakcji | SPRZEDAŻ | Status | AKTUALNA |
| Rodzaj rynku | WTÓRNY | Cena | 925 000 PLN |
| Cena negocjowana | JEST | Kraj | POLSKA |
| Województwo | Dolnośląskie | Powiat | Legnica |
| Gmina | Legnica | Miejscowość | Legnica |
| Kod pocztowy | 59-220 | Dzielnica - osiedle | Osiedle Sienkiewicza |
| Powierzchnia całkowita | 180 m ² | Powierzchnia działki | 377 m ² |
| Powierzchnia użytkowa | 120 m ² | Rodzaj domu | BLIŹNIACZY |
| Rok budowy | 2016 | Standard | BARDZO DOBRY |
| Typ kuchni | POŁĄCZONA Z SALONEM | Wyposażenie kuchni | CZĘŚCIOWE |
| Liczba łazienek | 2 | Stan łazienki | BARDZO DOBRY |
| Wyposażenie łazienki | CZĘŚCIOWE | Liczba WC | 2 |
| Liczba pokoi | 5 | Liczba sypialni | 4 |
| Liczba pięter wliczając parter [kondygnacji] | 1 | Umeblowanie | CZĘŚCIOWE |
| Źródło c.w. | GAZOWY PRZEPLYWOWY | Ogrzewanie | C.O. GAZOWE |
| Stan instalacji | NOWA | Uciążliwość okolicy | CICHE |
| Wideofon | JEST | Okna antywłamaniowe | JEST |
| Rodzaj okien | PLASTIKOWE | Czy jest KW | JEST |
| Typ garażu | W BUDYNKU | Miejsc garażowych | 1 |
| Liczba miejsc parkingowych | 1 | Ogródek | JEST |
| Garderoba | JEST | Pomieszczenie gospodarcze | JEST |
| Balkon | JEST | Ilość balkonów | 2 |
| Taras | JEST | Strych | JEST |
| Rolety | JEST | Osobne WC | NIE MA |