



1. ul. Kilińskiego 25E
59-300 Lubin
2. ul. Żwirki i Wigury 59
59-220 Legnica

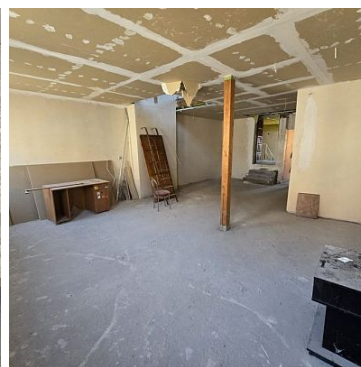
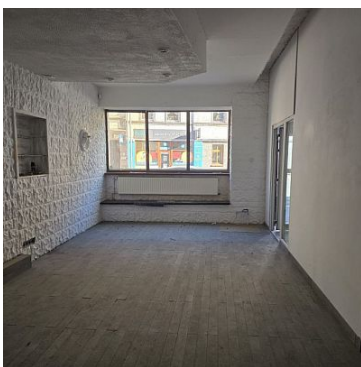
LOKAL NA SPRZEDAŻ

pow. całkowita: 350 m², pow. działki: 190 m²,

jmatyszuk@nieruchomosci-azymut.pl

Chojnów, Centrum

Cena **770 000** zł



Na sprzedaż kamienica w centrum Chojnowa o powierzchni ok 350 mkw. z przeznaczeniem usługowo-mieszkalnym.

Nieruchomość z możliwością wyodrębnienia lokalu użytkowego na poziomie 0 oraz mieszkań na poziomie I, II, III wraz z dostępem do części wspólnych.

Charakterystyka nieruchomości:

PIWNICA:



1.
ul. Kilińskiego 25E
59-300 Lubin
2.
ul. Żwirki i Wigury 59
59-220 Legnica

- na podłodze i ścianach kafle,
- piec gazowy CO

jmatyszuk@nieruchomosci-azymut.pl

PARTER:

- Sala konsumpcyjna / sprzedaży
- Wiatrołap
- WC
- Pomieszczenie socjalne
- Korytarz,
- Klatka schodowe

I PIĘTRO:

- Sala konsumpcyjna / sprzedaży
- Pomieszczenie socjalne
- WC,
- Korytarz
- Klatka schodowa z wyjściem na duży taras

II PIĘTRO:

- Salon
- Pokój
- Łazienka
- Korytarz
- Klatka schodowa

III PIĘTRO (PODDASZE):

- Otwarta przestrzeń do zagospodarowania z wyjściem na balkon

BUDYNEK:

- Pustak (ytong)
- Dachówka ceramiczna
- Ocieplenie elewacji styropianem
- Na elewacji tynk silikonowy
- Stropy betonowe (na poddaszu strop drewniany)
- Okna PCV, na poddaszu dachowe (typu Velux)
- Na parterze duża witryna PCV.
- Taras wyłożony kafłami, kuta balustrada.
- Przyłącza - elektryczne, wodne, gazowe, internet, kanalizacja,

DZIAŁKA:

- pow.190 mkw. (zbliżona kształtem do prostokąta)
- Za budynkiem parking
- Działka od tyłu ogrodzona

Nieruchomość znajduje się przy jednym z głównych ciągów komunikacyjnych, w pobliżu liczne punkty



użyteczności publicznej.

jmatyszuk@nieruchomosci-azymut.pl

Więcej informacji chętnie udzielę telefonicznie lub na prezentacji.

W ofercie kredyty hipoteczne.

Symbol	33/AZM/LS	Rodzaj nieruchomości	LOKAL
Rodzaj transakcji	SPRZEDAŻ	Status	AKTUALNA
Rodzaj rynku	WTÓRNY	Cena	770 000 PLN
Kraj	POLSKA	Województwo	DOLNOŚLĄSKIE
Powiat	legnicki	Gmina	Chojnów
Miejscowość	Chojnów	Kod pocztowy	59-225
Dzielnica - osiedle	Centrum	Położenie	CENTRUM MIASTA
Budynki w sąsiedztwie	GĘSTA ZABUDOWA, OBIEKTY HANDLOWE	Powierzchnia całkowita	350 m ²
Powierzchnia działki	190 m ²	Kształt działki	PROSTOKĄT
Powierzchnia handlowa	102 m ²	Rodzaj lokalu / przeznaczenie	GASTRONOMICZNY, UŻYTKOWY
Typ lokalu/umiejscowienie	LOKAL W ZABUDOWIE, MIESZKANIE DO ADAPTACJI	Rodzaj budynku	KAMIENICA
Standard	DO REMONTU	Konstrukcja budynku	TRADYCYJNA
Technika budowy	TRADYCYJNA	Typ kuchni	Z OKNEM
Liczba łazienek	3	Parter	TAK
Liczba pięter wliczając parter [kondygnacji]	3	Ilość kondygnacji	3
Liczba pomieszczeń	10	Źródło c.w.	GAZOWY 2-OBIEGOWY
Ogrzewanie	C.O. GAZOWE	Forma własności	ODRĘBNA WŁASNOŚĆ
Rodzaj kanalizacji	MIEJSKA	Źródło wody	WODA MIEJSKA
Rodzaj okien	PLASTIKOWE	Kształt dachu	SKOŚNY
Poddasze	UŻYTKOWE	Rodzaj podłogi	KAFLE, DESKI
Elewacja	TYNK SILIKONOWY	Taras	JEST
Ilość tarasów	2	Stan budynku	DOBRY
Dotychczasowe użytkowanie	GASTRONOMICZNE	Osobne WC	JEST



Jacek Matyszuk
Agent

669471000
jmatyszuk@nieruchomosci-azymut.pl

Więcej ofert na stronie www.nieruchomosci-azymut.pl