



1. ul. Kilińskiego 25E  
59-300 Lubin
2. ul. Żwirki i Wigury 59  
59-220 Legnica

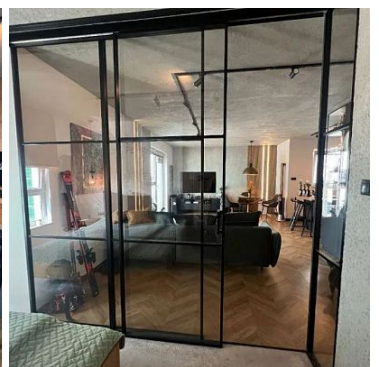
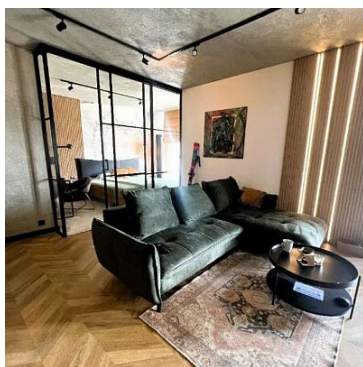
## MIESZKANIE NA SPRZEDAŻ

liczba pokoi: 2, pow. całkowita: 62 m<sup>2</sup>,

[jmatyszuk@nieruchomosci-azymut.pl](mailto:jmatyszuk@nieruchomosci-azymut.pl)

Gdańsk, Letnica

Cena **1 155 000** zł



Oferujemy do sprzedania Apartament urządzony w stylu industrialnym , projekt i aranżacja wykonane na indywidualne zamówienie u Pani projektant wnętrz Eweliny Sałata, apartament przed aranżacją składał się z trzech pokoi , po zmianach została powiększona sypialnia oraz powstała garderoba , wszystko zostało wykonane z wysokiej klasy materiałów, całość dopełniają sprzęty agd ( płyta indukcyjna, piekarnik, zmywarka, pralka , suszarka) , całość aranżacji pięknie komponuje się z architekturą osiedla , do dyspozycji lokatorów w lobby budynku ochrona , oraz w budynku i po za nim sala biznesowa , pokój zabaw dla dzieci , siłownia oraz sauna . do nieruchomości przynależy miejsce postojowe w garażu podziemnym oraz pomieszczenie gospodarcze . Jeżeli chodzi o lokalizację to nie trzeba zachwalać w okolicy przepiękny Park ale co najważniejsze piękna plaża

Gdańsk Brzeźno spacerkiem 10min.

więcej informacji udzielię telefonicznie zapraszam do kontaktu i oglądania nieruchomości [jmatyszuk@nieruchomosci-azymut.pl](mailto:jmatyszuk@nieruchomosci-azymut.pl)

Symbol	2829/AZM/MS	Komórka lokatorska	JEST
Rozkład mieszkania	JEDNOSTRONNE	Stan budynku	BARDZO DOBRY
Rodzaj nieruchomości	MIESZKANIE	Rodzaj transakcji	SPRZEDAŻ
Status	AKTUALNA	Cena	1 155 000 PLN
Stara cena	<del>1 100 000 PLN</del>	Czynsz ofertowy	700 PLN
Kraj	POLSKA	Województwo	POMORSKIE
Miejscowość	Gdańsk	Kod pocztowy	80-531
Dzielnica - osiedle	Letnica	Położenie	MIASTO
Powierzchnia całkowita	62 m <sup>2</sup>	Powierzchnia użytkowa	60 m <sup>2</sup>
Rodzaj mieszkania	APARTAMENT	Rodzaj budynku	APARTAMENTOWIEC
Rok budowy	2021	Standard	WYSOKI STANDARD
Typ kuchni	POŁĄCZONA Z SALONEM	Wyposażenie kuchni	PEŁNE
Liczba łazienek	1	Stan łazienki	BARDZO DOBRY
Wyposażenie łazienki	PEŁNE	Droga dojazdowa	ULICA OSIEDLOWA
Liczba pokoi	2	Liczba sypialni	1
Piętro	4	Liczba pięter wliczając parter [kondygnacji]	15
Ilość poziomów	1	Umeblowanie	PEŁNE
Powierzchnie piwnic	2,86 m <sup>2</sup>	Forma własności	PEŁNA WŁASNOŚĆ
Winda w nieruchomości	JEST	Napięcie 400V (siła)	JEST
Podłączona kanalizacja	JEST	Rodzaj kanalizacji	MIEJSKA
Uciążliwość okolicy	CICHE	Internet	JEST
Telewizor	JEST	Telewizja kablowa	JEST
Lodówka	JEST	Pralka	JEST
Piekarnik	JEST	Zmywarka	JEST
Kuchnia indukcyjna	JEST	Ochrona	JEST
Monitoring	JEST	Drzwi antywłamaniowe	JEST



Domofon	JEST	Recepcja	JEST
Rodzaj okien	PLASTIKOWE	Rodzaj podłogi	PARKIET
Licznik prądu	JEST	Certyfikat energetyczny	JEST
Parking strzeżony	JEST	Garaż	JEST
Typ garażu	PODZIEMNY, W BUDYNKU	Miejsz garażowych	1
Garderoba	JEST	Balkon	JEST
Ilość balkonów	1	Powierzchnie balkonów	7,57 m <sup>2</sup>
Rolety	JEST	Żaluzje	JEST
Wyposażenie łazienki (wykaz)	PRYSZNIC, SZAFKA, LUSTRO, GRZEJNIK DRABINKOWY	Suszarka do ubrań	JEST
Kuchenka mikrofalowa	JEST	Osobne WC	NIE MA
Czynsz administracyjny	700 PLN		



Jacek Kikowski

693032000

[jkikowski@nieruchomosci-azymut.pl](mailto:jkikowski@nieruchomosci-azymut.pl)

Więcej ofert na stronie [www.nieruchomosci-azymut.pl](http://www.nieruchomosci-azymut.pl)