



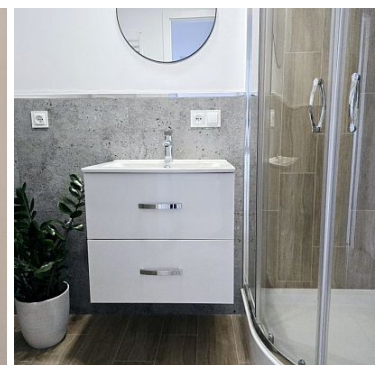
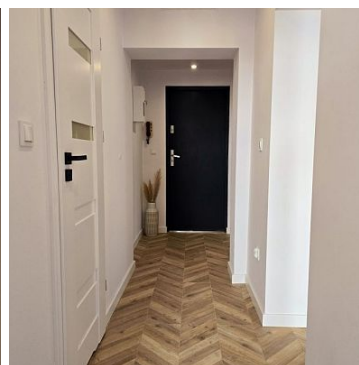
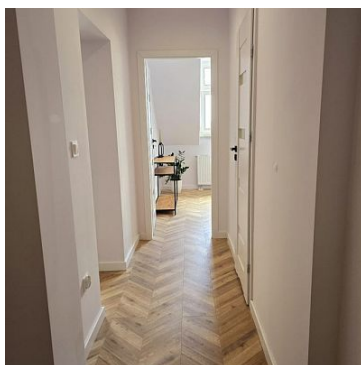
MIESZKANIE NA SPRZEDAŻ

liczba pokoi: 2, pow. całkowita: 35 m²,

jmatyszuk@nieruchomosci-azymut.pl

Legnica

Cena **249 000** zł



Na sprzedaż mieszkanie 2-pokojowe o powierzchni 35,1 m² położone na IV piętrze w kamienicy po kapitalnym remoncie.

LOKALIZACJA

Mieszkanie zlokalizowane przy ulicy Senatorskiej

UKŁAD POMIESZCZEŃ

Mieszkanie, składające się z:

- Pokój z aneksem kuchennym
- Sypialnia
- WC



- Łazienka
- Przedpokój

jmatyszuk@nieruchomosci-azymut.pl

STANDARD

- Na podłogach panele/kafle
- Okna PCV
- Ogrzewanie CO gazowe
- Ściany i sufity gładzie/ płyty GK
- Wymienione drzwi wewnętrzne oraz zewnętrzne,
- Instalacja elektryczna miedziana
- Wymienione instalacja wodna, kanalizacyjna, gazowa.
- Meble w kuchni wraz ze sprzętem AGD (piekarnik, płyta indukcyjna, zmywarka)

BUDYNEK

- Wspólnota mieszkaniowa,
- Elewacja po remoncie.
- Dach po remoncie,

Więcej informacji chętnie udzielę telefonicznie lub na prezentacji.

Symbol	2841/AZM/MS	Uciążliwości i ograniczenia	BRAK UCIAŻLIWOŚCI
Rozkład mieszkania	JEDNOSTRONNE	Stan budynku	BARDZO DOBRY
Rodzaj nieruchomości	MIESZKANIE	Rodzaj transakcji	SPRZEDAŻ
Status	AKTUALNA	Rodzaj rynku	WTÓRNY
Cena	249 000 PLN	Czynsz ofertowy	220 PLN
Kraj	POLSKA	Województwo	DOLNOŚLĄSKIE
Powiat	legnicki	Gmina	Legnica
Miejscowość	Legnica	Kod pocztowy	59-220
Ulica	Senatorska	Położenie	MIASTO
Budynki w sąsiedztwie	OSIEDLE DOMÓW WIELORODZINNYCH	Powierzchnia całkowita	35 m ²
Rodzaj mieszkania	2-POKOJOWE	Rodzaj budynku	KAMIENICA
Standard	BARDZO DOBRY	Konstrukcja budynku	TRADYCYJNA
Materiał ścian	CEGŁA	Technika budowy	TRADYCYJNA
Typ kuchni	ANEKS KUCHENNY	Wyposażenie kuchni	PEŁNE
Liczba łazienek	1	Stan łazienki	BARDZO DOBRY



Liczba pokoi	2	Piętro	jmatysz 4
Liczba pięter wliczając parter [kondygnacji]	4	Ilość poziomów	1
Źródło c.w.	GAZOWY 2-OBIEGOWY	Ogrzewanie	C.O. GAZOWE
Rodzaj kanalizacji	MIEJSKA	Źródło wody	WODA MIEJSKA
Uciążliwość okolicy	UMIARKOWANIE CICHE	Piekarnik	JEST
Zmywarka	JEST	Kuchnia indukcyjna	JEST
Rodzaj okien	PLASTIKOWE	Pokrycie dachu	DACHÓWKA CERAMICZNA
Kształt dachu	DWUSPADOWY	Rodzaj podłogi	PANELE, KAFLE
Osobne WC	JEST		



Jacek Matyszuk
Agent

669471000
jmatyszuk@nieruchomosci-azymut.pl

Więcej ofert na stronie www.nieruchomosci-azymut.pl