



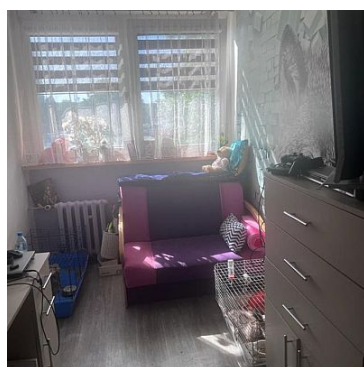
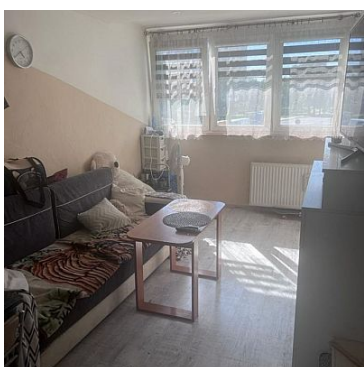
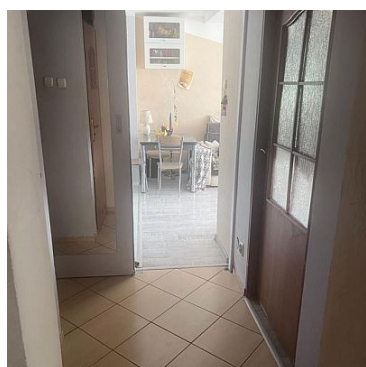
MIESZKANIE NA SPRZEDAŻ

liczba pokoi: 3, pow. całkowita: 52 m²,

jmatyszuk@nieruchomosci-azymut.pl

Lubin, Centrum

Cena **293 000** zł



MIESZKANIE

Na sprzedaż mieszkanie 3-pokojowe o powierzchni 51,6 m² położone na I piętrze w budynku z windą. Nieruchomość idealnie nadaje się jako inwestycja pod wynajem, dla młodych rodzin z dziećmi,

LOKALIZACJA

Mieszkanie zlokalizowane w Centrum przy ulicy Armii Krajowej, w bliskim sąsiedztwie szkoła, przedszkole, market, przystanek autobusowy, banki, parking.

UKŁAD POMIESZCZEŃ

Mieszkanie, składające się z:

- Pokój dzienny połączony z widną kuchnią



- Sypialnia
- Sypialnia
- Łazienka
- WC
- Garderoba
- Przedpokój

jmatyszuk@nieruchomosci-azymut.pl

STANDARD

- Na podłogach panele, kafle,
- Okna PCV
- Ogrzewanie miejskie
- Ściany i sufity w gładziach/ tynkach ozdobnych/ sufity podwieszane
- Instalacja elektryczna miedziana
- Wymieniona instalacja wod - kan,
- Wymienione piony wod-kan kanalizacyjne,

BUDYNEK

- Budynek X piętrowy
- Klatka schodowa po remoncie,
- Nowa winda,
- Budynek ocieplony

Więcej informacji chętnie udzielę telefonicznie lub na prezentacji.

Symbol	2845/AZM/MS	Uciążliwości i ograniczenia	BRAK UCIAŻLIWOŚCI
Stan budynku	DOBRY	Rodzaj nieruchomości	MIESZKANIE
Rodzaj transakcji	SPRZEDAŻ	Status	AKTUALNA
Rodzaj rynku	WTÓRNY	Cena	293 000 PLN
Czynsz ofertowy	650 PLN	Kraj	POLSKA
Województwo	DOLNOŚLĄSKIE	Powiat	lubiński
Gmina	Lubin	Miejscowość	Lubin
Kod pocztowy	59-300	Dzielnica - osiedle	Centrum
Ulica	Armii Krajowej	Położenie	MIASTO
Budynki w sąsiedztwie	OSIEDLE BLOKÓW MIESZKALNYCH	Powierzchnia całkowita	52 m ²
Rodzaj mieszkania	3-POKOJOWE	Rodzaj budynku	WIEŻOWIEC
Standard	DOBRY	Konstrukcja budynku	WIELKOPŁYTOWA
Technika budowy	WIELKA PŁYTA	Typ kuchni	Z OKNEM



1. ul. Kilińskiego 25E
59-300 Lubin
2. ul. Żwirki i Wigury 59
59-220 Legnica

Liczba łazienek	1	Liczba WC	jmatysz 1
Liczba pokoi	3	Piętro	1
Liczba pięter wliczając parter [kondygnacji]	10	Ilość poziomów	1
Źródło c.w.	GAZOWY PRZEPŁYWOWY	Ogrzewanie	C.O. Z SIECI MIEJSKIEJ
Podpiwniczenie /piwnica	PODPIWNICZONY	Stan instalacji	CZĘŚCIOWO WYMIENIONA
Rodzaj kanalizacji	MIEJSKA	Źródło wody	WODA MIEJSKA
Uciążliwość okolicy	CICHE	Rodzaj okien	PLASTIKOWE
Pokrycie dachu	PAPA	Kształt dachu	PŁASKI
Rodzaj podłogi	PANELE	Elewacja	TYNK SILIKONOWY
Osobne WC	JEST		



Jacek Matyszuk
Agent

669471000
jmatyszuk@nieruchomosci-azymut.pl

Więcej ofert na stronie www.nieruchomosci-azymut.pl