



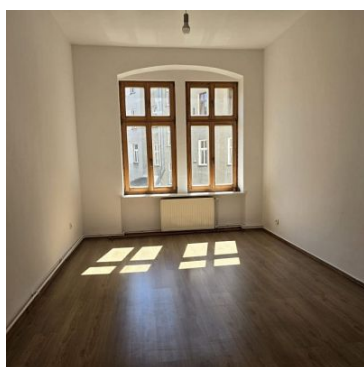
## MIESZKANIE NA SPRZEDAŻ

liczba pokoi: 3, pow. całkowita: 94 m<sup>2</sup>,

[jmatyszuk@nieruchomosci-azymut.pl](mailto:jmatyszuk@nieruchomosci-azymut.pl)

Legnica

Cena **450 000** zł



**Sprzedaż mieszkania 3 -pokojowego o powierzchni 94 m<sup>2</sup> położona na I piętrze w budynku III piętrowym.**

### **LOKALIZACJA**

Mieszkanie zlokalizowane przy ulicy Piastowskiej w bliskiej odległości od centrum miasta.

### **UKŁAD POMIESZCZEŃ**

Mieszkanie, składające się z:

- Pokój
- Pokój
- Pokój



- Korytarz
- Kuchnia
- Łazienka
- WC
- Balkon

jmatyszuk@nieruchomosci-azymut.pl

Do mieszkania przynależy duża piwnica.

### **STANDARD**

- Na podłogach panele/kafle
- Okna PCV/drewniane
- Ogrzewanie centralne gazowe
- Ściany i sufity gładzie
- Oryginalna stolarka drzwiowa
- Wymienione piony wod-kan

### **BUDYNEK**

- Wspólnota mieszkaniowa,
- Budynek III piętrowy,
- Dach po remoncie,
- Klatka po remoncie,
- Elewacja po remoncie,
- Piwnica po remoncie
- Z tyłu budynku zamknięte podwórko

niski czynsz 180 zł - (eksploatacja części wspólnych, fundusz remontowy,)

Więcej informacji chętnie udzielę telefonicznie lub na prezentacji.

Symbol	2854/AZM/MS	Uciążliwości i ograniczenia	BRAK UCIAŻLIWOŚCI
Rozkład mieszkania	DWUSTRONNE	Stan budynku	DOBRY
Rodzaj nieruchomości	MIESZKANIE	Rodzaj transakcji	SPRZEDAŻ
Status	AKTUALNA	Rodzaj rynku	WTÓRNY
Cena	450 000 PLN	Czynsz ofertowy	180 PLN
Kraj	POLSKA	Województwo	DOLNOŚLĄSKIE
Powiat	legnicki	Gmina	Legnica
Miejscowość	Legnica	Kod pocztowy	59-220
Ulica	Piastowska	Położenie	MIASTO
Budynki w sąsiedztwie	OSIEDLE DOMÓW WIELORODZINNYCH	Powierzchnia całkowita	94 m <sup>2</sup>
Powierzchnia użytkowa	94 m <sup>2</sup>	Forma własności działki	WŁASNOŚĆ
Rodzaj mieszkania	3-POKOJOWE	Rodzaj budynku	KAMIENICA
Rok budowy	1920	Standard	DOBRY
Konstrukcja budynku	TRADYCYJNA	Technika budowy	TRADYCYJNA



Typ kuchni	Z OKNEM	Liczba łazienek	1
Liczba WC	1	Liczba pokoi	3
Piętro	1	Liczba pięter wliczając parter [kondygnacji]	3
Ilość poziomów	1	Źródło c.w.	GAZOWY 2-OBIEGOWY
Ogrzewanie	C.O. GAZOWE	Podpiwniczenie /piwnica	PODPIWNICZONY
Forma własności	ODRĘBNA WŁASNOŚĆ	Rodzaj kanalizacji	MIEJSKA
Źródło wody	WODA MIEJSKA	Rodzaj okien	DREWNIANE, PLASTIKOWE
Pokrycie dachu	DACHÓWKA CERAMICZNA	Kształt dachu	DWUSPADOWY
Rodzaj podłogi	PANELE, KAFLE	Balkon	JEST
Ilość balkonów	1	Osobne WC	JEST

nieruchomosci-azymut.pl



Jacek Matyszuk  
Agent

669471000  
jmatyszuk@nieruchomosci-azymut.pl

Więcej ofert na stronie [www.nieruchomosci-azymut.pl](http://www.nieruchomosci-azymut.pl)