



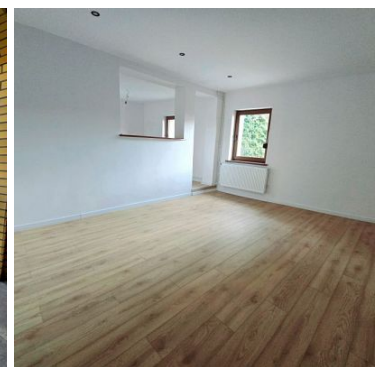
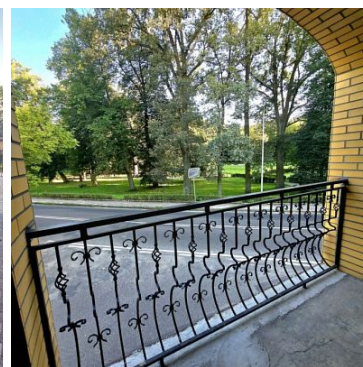
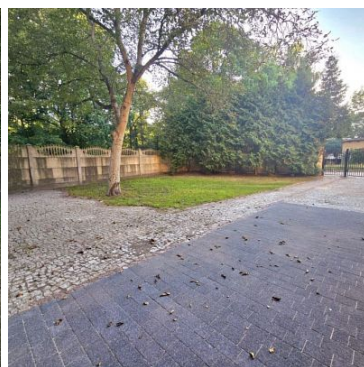
DOM NA SPRZEDAŻ

liczba pokoi: 4, pow. całkowita: 132 m², pow. działki: 261 m²,

jmatyszuk@nieruchomosci-azymut.pl

Chocianów

Cena **499 000** zł



Na sprzedaż dom w zabudowie szeregowej o powierzchni użytkowej 132 mkw. położony w miejscowości Chocianów przy ulicy Parkowej.

Dom bardzo funkcjonalny o korzystnym układzie, ekonomiczny w utrzymaniu.

Charakterystyka domu:

- Przestronny salon otwarty na kuchnię,
- Hall z dużą szafą
- Pomieszczenie gospodarcze z wejściem z łazienki mogące służyć jako pralnia,
- łazienka z wanną



1. ul. Kilińskiego 25E
59-300 Lubin
2. ul. Żwirki i Wigury 59
59-220 Legnica

- Na piętrze trzy sypialnie w tym jedna z wyjściem na balkon z widokiem na park.
- Dom częściowo podpiwniczony, poddasze nieużytkowe,

jmatyszuk@nieruchomosci-azymut.pl

BUDYNEK:

- Cegła - technologia tradycyjna
- Nowe pokrycie dachowe (blacha)
- Elewacja w całości wyłożona klinkierem,
- Docieplenie styropianem,

STANDARD WYKOŃCZENIA:

- Na ścianach gładzie,
- Na podłogach kafle, panele,
- Ogrzewanie centralne - kocioł gazowy (dwuobiegowy),
- Okna PCV, w obustronnym kolorze - złoty dąb
- Nowe drzwi zewnętrzne antywłamaniowe,
- Nowe drzwi wewnętrzne
- Wymieniona instalacja elektryczna i gazowa,
- Nowe schody drewniane,

DZIAŁKA:

- pow. 261 mkw.
- W całości ogrodzona (ogrodzenie z bramą)
- Przed domem kostka granitowa/ betonowa
- Istnieje możliwość wygospodarowania miejsca na taras.

Więcej informacji chętnie udzielę telefonicznie lub na prezentacji.

W ofercie kredyty hipoteczne.

Uciążliwości i ograniczenia	BRAK UCIAŻLIWOŚCI	Symbol	185/AZM/DS
Stan budynku	PO REMONCIE	Rodzaj nieruchomości	DOM
Rodzaj transakcji	SPRZEDAŻ	Status	AKTUALNA
Rodzaj rynku	WTÓRNY	Cena	499 000 PLN
Stara cena	519 000 PLN	Kraj	POLSKA
Województwo	DOLNOŚLĄSKIE	Powiat	polkowicki
Gmina	Chocianów	Miejscowość	Chocianów
Kod pocztowy	59-140	Położenie	MIASTO
Budynki w sąsiedztwie	OSIEDLE DOMÓW JEDNORODZINNYCH, OSIEDLE DOMÓW WIELORODZINNYCH	Powierzchnia całkowita	132 m ²
Powierzchnia działki	261 m ²	Rodzaj domu	SZEREGOWIEC



Przeznaczenie	MIESZKALNE	Konstrukcja budynku	TRADYCYJNA
Typ kuchni	ANEKS KUCHENNY, POŁĄCZONA Z SALONEM, Z OKNEM	Liczba łazienek	1
Liczba pokoi	4	Liczba sypialni	3
Źródło c.w.	GAZOWY 2-OBIEGOWY	Ogrzewanie	C.O. GAZOWE
Podpiwniczenie /piwnica	CZĘŚC. PODPIWNICZ.	Forma własności	PEŁNA WŁASNOŚĆ
Źródło wody	WODA MIEJSKA	Uciążliwość okolicy	UMIARKOWANIE CICHE
Rodzaj okien	PLASTIKOWE	Kształt dachu	PŁASKI
Rodzaj podłogi	PANELE, KAFLE	Elewacja	KLINKIER
Balkon	JEST	Ilość balkonów	1

nieruchomosci-azymut.pl



Jacek Matyszuk
Agent

669471000

jmatyszuk@nieruchomosci-azymut.pl

Więcej ofert na stronie www.nieruchomosci-azymut.pl