



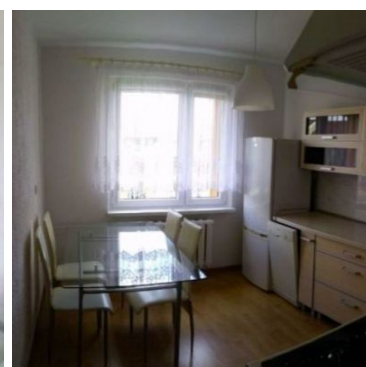
## MIESZKANIE NA SPRZEDAŻ

liczba pokoi: 2, pow. całkowita: 50 m<sup>2</sup>,

[jmatyszuk@nieruchomosci-azymut.pl](mailto:jmatyszuk@nieruchomosci-azymut.pl)

Lubin, Polne

Cena **330 000** zł



**Na sprzedaż mieszkanie 2 -pokojowe o powierzchni 50,40 m<sup>2</sup> położone na IV piętrze w bloku IV - piętrowym**

### **LOKALIZACJA**

Mieszkanie zlokalizowane na osiedlu Polnym, bliska odległości od centrum miasta.

### **UKŁAD POMIESZCZEŃ**

Mieszkanie trójstronne , środkowe, składające się z:

- Salon
- Sypialnia
- Korytarz



- Kuchnia
- Łazienka z wc
- Balkon

jmatyszuk@nieruchomosci-azymut.pl

Do mieszkania przynależy duża piwnica

### **STANDARD**

- Na podłogach panel, kafle
- Okna PCV
- Ogrzewanie miejskie

### **BUDYNEK**

- Budynek IV piętrowy,
- Klatka schodowa czysta, zadbana,
- Budynek podpiwniczony
- Z tyłu budynku podwórko,

Oferujemy bezpłatną pomoc w finansowaniu zakupu nieruchomości. Najkorzystniejsze oferty kredytów.

Więcej informacji chętnie udzielę telefonicznie lub na prezentacji.

|                        |                              |  |                       |
|------------------------|------------------------------|--|-----------------------|
| Symbol                 | 2870/AZM/MS                  | Rozkład mieszkania                           | ŚRODKOWE, TRÓJSTRONNE |
| Stan budynku           | DOBRY                        | Rodzaj nieruchomości                         | MIESZKANIE            |
| Rodzaj transakcji      | SPRZEDAŻ                     | Status                                       | AKTUALNA              |
| Rodzaj rynku           | WTÓRNY                       | Cena   | 330 000 PLN           |
| Cena negocjowana       | JEST                         | Kraj   | POLSKA                |
| Województwo            | DOLNOŚLĄSKIE                 | Powiat                                       | lubiński              |
| Gmina                  | Lubin                        | Miejscowość                                  | Lubin                 |
| Kod pocztowy           | 59-300                       | Dzielnica - osiedle                          | Polne                 |
| Powierzchnia całkowita | 50 m <sup>2</sup>            | Rodzaj mieszkania                            | 2-POKOJOWE            |
| Rodzaj budynku         | NISKI WIELORODZINNY,<br>BLOK | Standard                                     | DOBRY                 |
| Typ kuchni             | Z OKNEM, ODDZIELNA           | Wyposażenie kuchni                           | CZĘŚCIOWE             |
| Liczba łazienek        | 1                            | Stan łazienki                                | DOBRY                 |
| Liczba WC              | 1                            | Droga dojazdowa                              | CICHA ULICA           |
| Rodzaj nawierzchni     | ASFALTOWA - KOSTKA           | Liczba pokoi                                 | 2                     |
| Piętro                 | 4                            | Liczba pięter wliczając parter [kondygnacji] | 4                     |
| Ilość poziomów         | 1                            | Umeblowanie                                  | CZĘŚCIOWE             |
| Ogrzewanie             | C.O. Z SIECI MIEJSKIEJ       | Podpiwniczenie /piwnica                      | PIWNICA               |
| Rodzaj kanalizacji     | MIEJSKA                      | Źródło wody                                  | WODA MIEJSKA          |
| Rodzaj okien           | PLASTIKOWE                   | Rodzaj podłogi                               | PANELE, KAFLE         |



|           |        |                |   |
|-----------|--------|----------------|---|
| Balkon    | JEST   | Ilość balkonów | 1 |
| Osobne WC | NIE MA | Ilość piwnic   | 1 |

ieruchomosci-azymut.pl



Dorota Matyszuk

500872189

dorota.matyszuk@gmail.com

Więcej ofert na stronie [www.nieruchomosci-azymut.pl](http://www.nieruchomosci-azymut.pl)