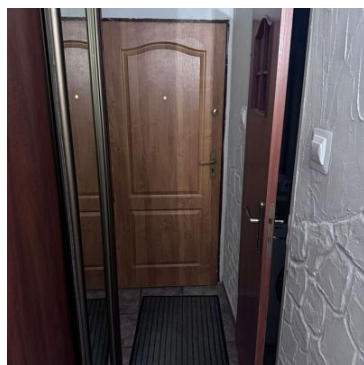
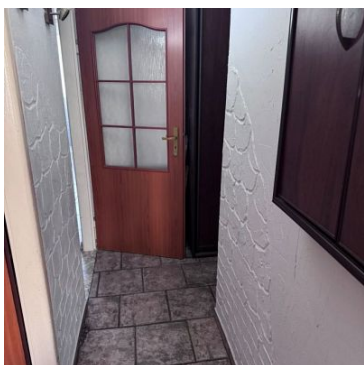
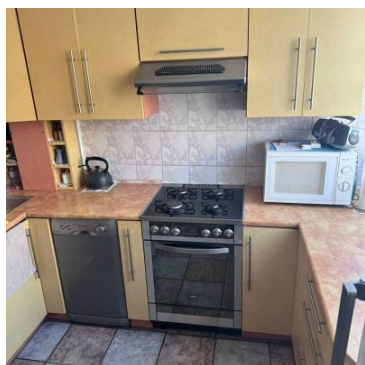


1. ul. Kilińskiego 25E
59-300 Lubin
2. ul. Żwirki i Wigury 59
59-220 Legnica

MIESZKANIE NA SPRZEDAŻliczba pokoi: 2, pow. całkowita: 44 m²,

jmatyszuk@nieruchomosci-azymut.pl

Lubin, os. Świerczewskiego

Cena **320 000** zł

Dwu pokojowe mieszkanie, usytuowane na pierwszym piętrze w bloku 4 piętrowym na os. Świerczewskiego. Nieruchomość składa się z salonu z wyjściem na balkon, sypialni, widnej przestronnej kuchni oraz łazienki o łącznej powierzchni 44,3m². Okna PCV, instalacja elektryczna wymieniona, na ścianach gładź, na podłogach panele oraz glazura.

Mieszkanie do własnej aranżacji, bardzo ciepłe (posiada ogrzewanie miejskie). Lokalizacja - Lubin, Centrum, Pełna pobliska infrastruktura - przychodnie zdrowia, przedszkole, szkoła, duże place zabaw, liczne sklepy - Galeria Cuprum; przystanek darmowej komunikacji miejskiej;



| | | | |
|-----------------------|---------------------|--|-----------------------|
| Stan budynku | DOBRY | Rodzaj nieruchomości | MIESZKANIE |
| Rodzaj transakcji | SPRZEDAŻ | Status | AKTUALNA |
| Rodzaj rynku | WTÓRNY | Cena | 320 000 PLN |
| Kraj | POLSKA | Województwo | DOLNOŚLĄSKIE |
| Powiat | lubiński | Gmina | Lubin |
| Miejscowość | Lubin | Kod pocztowy | 59-300 |
| Dzielnica - osiedle | os. Świerczewskiego | Powierzchnia całkowita | 44 m ² |
| Rodzaj mieszkania | 2-POKOJOWE | Rodzaj budynku | BLOK |
| Rok budowy | 1980 | Standard | DO REMONTU |
| Konstrukcja budynku | WIELKOPŁYTOWA | Typ kuchni | Z OKNEM |
| Liczba łazienek | 1 | Stan łazienki | DO REMONTU |
| Droga dojazdowa | CICHA ULICA | Rodzaj nawierzchni | ASFALTOWA - KOSTKA |
| Liczba pokoi | 2 | Liczba sypialni | 1 |
| Piętro | 1 | Liczba pięter wliczając parter [kondygnacji] | 4 |
| Ilość poziomów | 1 | Umeblowanie | CZĘŚCIOWE |
| Źródło c.w. | SIEĆ MIEJSKA | Ogrzewanie | C.O. Z SIECI LOKALNEJ |
| Stan instalacji | PO WYMIANIE | Forma własności | ODRĘBNA WŁASNOŚĆ |
| Winda w nieruchomości | NIE MA | Rodzaj kanalizacji | MIEJSKA |
| Domofon | JEST | Rodzaj okien | PLASTIKOWE |
| Kształt dachu | PŁASKI | Rodzaj podłogi | PANELE, MOZAIKA |
| Elewacja | TYNK SILIKONOWY | Kominek | NIE MA |
| Balkon | JEST | Loggia | JEST |
| Osobne WC | NIE MA | Czynsz administracyjny | 559 PLN |

nieruchomosci-azymut.pl



Marlena Wilgosz

512 369 659
marlena.wilgosz@gmail.com

Więcej ofert na stronie www.nieruchomosci-azymut.pl