

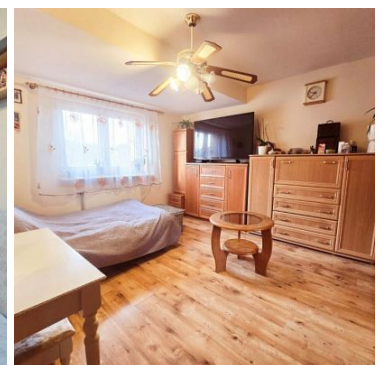
MIESZKANIE NA SPRZEDAŻ

liczba pokoi: 4, pow. całkowita: 69 m²,

jmatyszuk@nieruchomosci-azymut.pl

Legnica, Asnyka

Cena **459 000** zł



Na sprzedaż mieszkanie 4-pokojowe o powierzchni 69 m² wraz z piwnicą o powierzchni 4,9 m²

Lokal położony na III piętrze w zadbanej kamienicy

LOKALIZACJA

Mieszkanie zlokalizowane na os. Asnyka

Przed budynkiem znajdują się miejsca postojowe,

W okolicy: Lasek Złotoryjski, szkoła podstawowa nr 9, liceum ogólnokształcące "Henrykówka": market, kościół, przystanek autobusowy, ścieżki rowerowe.

UKŁAD POMIESZCZEŃ

Mieszkanie, składające się z:

- Pokój dzienny
- Sypialnia
- Sypialnia
- Pokój dziecięcy
- WC
- Łazienka
- Przedpokój

jmatyszuk@nieruchomosci-azymut.pl

STANDARD

- Na podłogach panele/kafle
- Okna PCV/ dachowe drewniane
- Ogrzewanie - kocioł dwu-obiegowy
- Na ścianach i sufitach położone tynki, gładzie gipsowe/płyty GK
- Instalacja elektryczna miedziana.
- Instalacja wodna miedziana.

BUDYNEK

- Dach po remoncie w 2014 r.
- Zadbana klatka schodowa.
- Do użytku właścicieli lokali jest strych

Do największych zalet nieruchomości zdecydowanie można zaliczyć niskie koszty związane z utrzymaniem lokalu oraz lokalizację.

Więcej informacji chętnie udzielę telefonicznie lub na prezentacji.

Symbol	2944/AZM/MS	Uciążliwości i ograniczenia	BRAK UCIAŻLIWOŚCI
Rozkład mieszkania	DWUSTRONNE	Stan budynku	DOBRY
Rodzaj nieruchomości	MIESZKANIE	Rodzaj transakcji	SPRZEDAŻ
Status	AKTUALNA	Rodzaj rynku	WTÓRNY
Cena	459 000 PLN	Czynsz ofertowy	250 PLN
Kraj	POLSKA	Województwo	DOLNOŚLĄSKIE
Powiat	legnicki	Gmina	Legnica
Miejscowość	Legnica	Kod pocztowy	59-220
Dzielnica - osiedle	Asnyka	Położenie	MIASTO
Budynki w sąsiedztwie	OSIEDLE DOMÓW WIELORODZINNYCH	Powierzchnia całkowita	69 m ²
Powierzchnia użytkowa	69 m ²	Rodzaj mieszkania	4-POKOJOWE
Rodzaj budynku	KAMIENICA	Rok budowy	1930
Standard	DOBRY	Typ kuchni	Z OKNEM
Liczba łazienek	1	Stan łazienki	DOBRY
Liczba WC	1	Liczba pokoi	4
Piętro	3	Liczba pięter wliczając parter [kondygnacji]	3



Ilość poziomów	1	Źródło c.w.	GAZOWY 2-OBIEGOWY
Ogrzewanie	C.O. GAZOWE	Podpiwniczenie /piwnica	PODPIWNICZONY
Powierzchnie piwnic	4,9 m ²	Forma własności	PEŁNA WŁASNOŚĆ
Rodzaj kanalizacji	MIEJSKA	Źródło wody	WODA MIEJSKA
Uciążliwość okolicy	CICHE	Rodzaj okien	PLASTIKOWE
Pokrycie dachu	DACHÓWKA CERAMICZNA	Kształt dachu	DWUSPADOWY
Rodzaj podłogi	PANELE, KAFLE	Osobne WC	JEST
Czynsz administracyjny	250 PLN	Ilość piwnic	1

nieruchomosci-azymut.pl



Jacek Matyszuk
Agent

669471000
jmatyszuk@nieruchomosci-azymut.pl

Więcej ofert na stronie www.nieruchomosci-azymut.pl